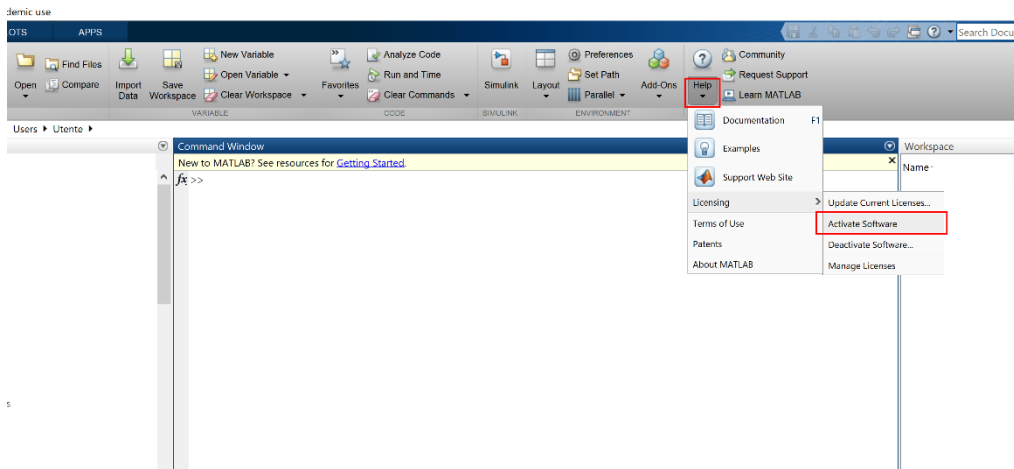


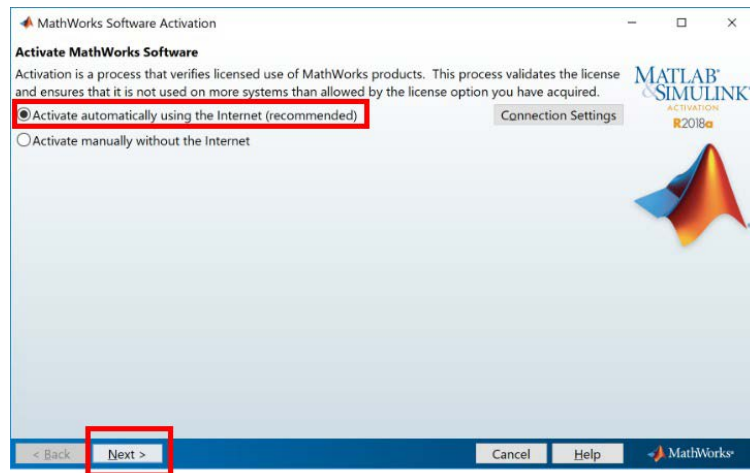
Guida per il rinnovo della licenza MATLAB

Passo 1 – Aprire MATLAB e cliccare sulla freccia sotto la voce Help

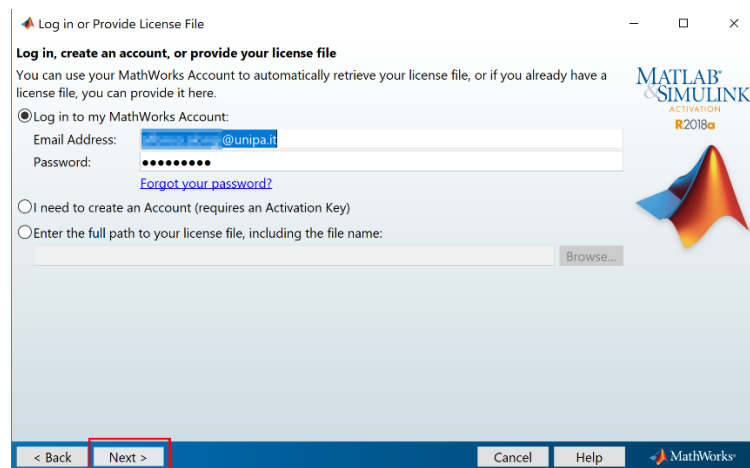
Passo 2 – Cliccare sulla voce Activate Software



Passo 3 – Lasciare selezionata la voce “Activate automatically using Internet” e premere il pulsante Next



Passo 4 – Inserire le proprie credenziali (nome-utente@unipa.it oppure nome-utente@community.unipa.it) per l'accesso al sito Mathworks



Passo 5 – Premere Next e completare la procedura. Al termine chiudere e riaprire MATLAB.

